



国立病院機構

南九州病院

地域がん診療病院

日本医療機能評価機構認定病院

## CONTENTS

ホスピタルクラウン来院 ……1

緩和ケア様ミニコンサートについて ……2

●5病棟のご紹介

「南九エポリューション」を合言葉に… 3

●放射線科のご紹介

速報!!最新装置がやってくる!! ……3

NANKYU TOPIC 1 [薬剤部]

薬剤部の紹介 ……4

NANKYU TOPIC 2 [医療安全管理室]

CPAP療法の紹介 ……4

NANKYU TOPIC 3 [感染管理室]

新型コロナウイルス感染症の対策 ……5

人事異動/緩和ケアの紹介 ……5

外来診療案内 ……6

# 南九

MINAMI KYUSHU HOSPITAL

# だより

## 南九州病院に

## ホスピタル・クラウン訪問

児童指導員

月野 咲希

6月13日(火)にホスピタル・クラウンの皆さんがパフォーマンスのために来院してくださいました。ホスピタル・クラウンとは、入院中の子どもたちのもとへ、知識と経験豊富なプロのクラウン(道化師)が定期的に訪問し、笑いを通して子どもたちの明るさと元気を引き出す団体です。

今回は3病棟と10病棟を訪問してください、それぞれの病棟にてパフォーマンスを披露していただきました。

3病棟ではボールでジャグリングをしたり、カラフルな風船を

組み合わせるとハートやお花、剣などを作ったりするバルーンアートを披露されていました。

10病棟では、絵が出てくるマジック、スポンジのくまが増えるマジック等を披露され、利用者さんもじっと見たり、手を伸ばしたりされていました。思わず目が惹き付けられるようなパフォーマンスに、皆さんも自然とニコニコ笑顔になられ、笑い声溢れる楽しい時間となりました。



# 海が見える森のホスピタルminiコンサート



緩和ケア棟師長  
奥間 かおり

7月19日(水)に、緩和ケア棟でピアノ演奏会が開催されました。

コロナ禍で中止になっていた音楽会が4年ぶりに開催となり、緩和ケア棟やその他の病棟の多くの患者さんやご家族が参加しました。地元出身のピアニスト宮田知奈さんによる演奏が行われ、患者さんやご家族、病院スタッフも癒しの時間と

なりました。

曲目は「ベートーヴェンのエリーゼのために」「坂本龍一の戦場のメリークリスマス」「美空ひばりの川の流れるように」など、たくさんの人に親しまれる音楽と、患者さんからのリクエスト曲でディズニーやジブリなどの楽曲も演奏してもらいました。

患者さんからは、「初めて映画館で観た映画の音楽だった。

あの時を思い出して涙がでてしまったよ」

「また明日からも頑張ろう!次の演奏会までしっかりと生きようと目標ができました」などの言葉も聞かれました。たくさんの音楽に包まれた音楽会となりました。



夫婦で過ごす貴重な時間



司会の東元医師とピアニストの宮田さん



音楽の力で笑顔がたくさん見られました。



久保田院長よりピアノの寄贈がありました。これから、ピアノの音色でたくさんの患者さんやご家族を癒してくれます。8月25日(金)には高校生のボランティアによる演奏会も予定しています。

## 5病棟のご紹介 「南九エボリューション」を合言葉に

5病棟師長  
赤尾 綾子

南九州病院  
アフターコロナSTRATEGY



Strategy 1 : 新規事業の始動  
Strategy 2 : 研究・教育の推進  
Strategy 3 : 地域連携の強化

2023/06/29

新しい価値を創造する

【アフターコロナの合言葉】

5病棟は結核10床、感染症・一般25床、計35床です。昨年までは新型コロナウイルス感染症患者さんの受け入れも多い状況が続いていました。感染症により隔離室という閉鎖された空間でストレスも多い中、患者さんの要望を聞き食べ物の差し入れやレクリエーションを行うなど、少しでもストレスが解消できるよう可能な範囲で対応しています。

現在、アフターコロナの「南九エボリューション」を合言葉にスタッフ17名が呼吸器内科、循環器内科、糖尿病内科の

3チームに分かれて、患者さんの受け入れ準備を進めています。今年度から呼吸器リハビリや糖尿病内科の患者さんの受け入れも始まり、生活指導やインスリンの手技指導等も行っています。

また、スタッフ自身の知識を高めるためにも今後院外研修参加や資格取得を予定しており、将来的には5病棟が患者教育センターのような位置付けになるよう、スタッフ全員で看護力を高めていきます。



【コロナ受け入れゾーンの様子】

## 放射線科のご紹介 速報!!最新装置がやってくる!!

放射線治療医  
高江 洌 伸



皆さまにお知らせです!私たち南九州病院では、最新鋭の放射線治療装置、TrueBeam がついに稼働することとなり、年末の治療開始を予定しています。現在、放射線治療医と診療放射線技師、看護師が丸となって準備に当たっています。どうかもう少しお待ちください。今回は、一足先に新しい放射線治療装置をご紹介します。

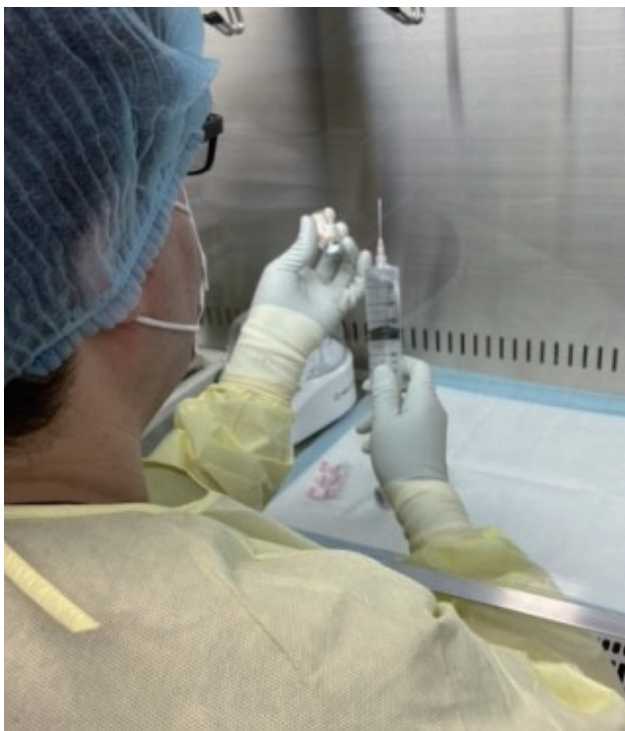
TrueBeam は、がん治療において革新的な技術を提供する装置であり、病院の治療体制を一層強化することが期待されています。

その優れた特徴の一つに、照射技術 VMAT (回転式 IMRT) があります。がんに対する放射線照射を精密に制御し、患者さんの周辺正常組織への被害を最小限に抑えつつ、がん細胞への照射量を最大化することができます。また、高精度な位置合わせ技術として CBCT (コーンビーム CT) と SGRT (体表面位置合わせ装置) を備えています。CBCT は、治療前に精密な 3D 画像を取得し、がんの位置を正確に特定することができます。SGRT は、患者さんの皮膚表面をリアルタイムで位置合わせを行う技術であり、高い治療精度を実現します。これらの高精度な照射技術と位置合わせ技術が合わさることで、正確な照射範囲を確保し、周囲の健康な組織を保護することが可能です。

私たち南九州病院は、TrueBeam の導入により、高度な放射線治療を提供し、患者さんの生活の質を向上させることに貢献してまいります。今までの肺がんや乳がんなどに対する放射線治療に加えて、早期肺がんに対する定位放射線治療 (ピンポイント照射) や前立腺がんに対する放射線治療も可能になります。次号では具体的な治療内容についてご紹介予定です。

年末の治療開始まで、どうかもう少しお待ちください!

## 薬剤部の紹介



当薬剤部は数年に渡り欠員が生じていましたが、今年4月に解消できました。

そこで今年度は新たな取り組みとして、外来腫瘍化学療法診療料1の連携充実加算の算定を開始する予定です。これはがん患者さんに対し、外来でより質の高い医療を提供する観点から「患者さんにレジメン（治療内容）を提供し、患者さんの副作用状況を踏まえ、必要な指導を行うとともに、地域の薬局薬剤師を対象とした研修会の実施等、保険薬局との連携体制を整備した場合」に評価される業務です。

患者さんや当院にとって、地域の保険薬局の先生方と連携して、外来がん患者さんの治療を見守っていけるのは非常に心強いことです。今後保険薬局の先生方にはトレーシングレポートの作成や、研修会への参加をお願いする事があるかと思いますが、その際はご協力よろしくお願い致します。

薬業連携をとおして、外来がん患者さんの治療を共に支えていきましょう。

## CPAP療法の紹介



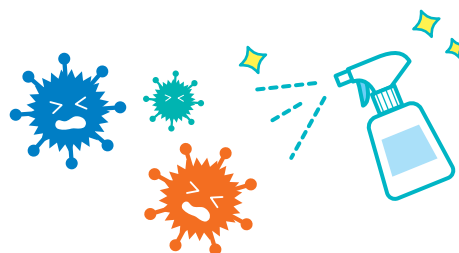
南九州病院では、閉塞性睡眠時無呼吸症候群の方に対しCPAP(持続陽圧呼吸療法)と呼ばれる医療機器を処方することがございます。閉塞性睡眠時無呼吸症候群は、睡眠中に呼吸が止まる、または浅く弱くなることにより日常生活に様々な障害を引き起こす疾患で、日中の眠気のために交通事故や災害事故を起こす危険性が高くなると言われております。当院では、睡眠時無呼吸外来に受診された患者さんに対し、まず無呼吸があるかどうかのスクリーニング検査(ふるい分け)を行います。ここで、重症度の基準を満たした場合は医師の診断によりCPAP導入の流れになりますが、それ以外の場合でも、さらに精密検査を実施しCPAP導入となることがございます。CPAPは、装置本体から呼吸回路とマスクを介して空気を気道に送り、常に圧力をかけることで気道が塞がらないようにする治療法で、閉塞性無呼吸による様々な症状の改善が期待されると言われております。臨床工学技士は、CPAP導入から導入後の外来での定期的なフォローを遠隔管理システムにて行い、患者さんが安心して継続使用していただけるよう関係職種と連携を取りながらサポートしております。

## 新型コロナウイルス感染症の対策

当院は、鹿児島県より新型コロナウイルス感染症重点医療機関の指定を受け、フェーズに応じて病床を確保し、新型コロナウイルス感染症者の入院を受け入れています。また、診療・検査医療機関の指定を受けており、発熱等の症状がある当院かかりつけの患者さん・紹介患者さんに必要に応じて適切な診療・検査を実施しています。

令和5年5月より、感染症法上の位置づけが季節性インフルエンザと同じ5類感染症に変更されましたが、新型コロナウイルス感染症が感染することには変わりはありません。院内感染が発生しないよう、発生しても拡げないように平時より全職員が感染対策に取り組んで参ります。

当院は、一般病棟に加え、セーフティネット分野（重症心身障害、筋ジストロフィなど）の病棟を有しており、鹿児島県内や周辺地域の流行状況、政策方針などに応じて、院内対策を全部署で検討しながら慎重に対応しています。感染症流行期には制限も多くご心配・ご迷惑をおかけしますが、今後ともご理解とご協力をお願いいたします。



## 人事異動

### 採用

発令日	氏名	所属・職名	異動事由
R5.5.1付	横田 政児	臨床研修医（神戸医療センターより）5月1ヶ月のみ	採用
R5.6.1付	西 遼	臨床研修医（神戸医療センターより）6月1ヶ月のみ	採用

### 転出 退職

発令日	氏名	所属・職名	異動事由
R5.4.30付	與那嶺 恵	療育指導室 期間保育士	退職
R5.6.30付	山田 紘之	統括診療部 呼吸器外科医師	退職
	田中 香織	7病棟 看護師	退職
	西 勝英	8病棟 看護師	退職
R5.7.1付	下園 萌風	6病棟 看護師	転出（福岡病院）
R5.7.31付	針原 美紀	8病棟 看護師	退職
	春田 沙耶	9病棟 看護師	退職

## 南九州病院の緩和ケア

「緩和ケアと聞いて皆さんの印象はいかがですか？」緩和ケアはがんによる苦痛を和らげ、患者さんが自分らしく過ごせるようにサポートすることを目的としています。一般的に緩和ケア病棟は「入院したら最期まで入院」という誤解があるようです。

痛みや症状がづらくなって入院したいと思ったら、そのタイミングで入院して症状のコントロールをおこないます。症状が落ち着けば住み慣れた自宅に帰ることもできます。退院後は地域の医療機関（かかりつけ医）へ通院していただき、再び症状がづらくなって入院を希望されれば再入院することもできます。地域の医療機関（病院やクリニック）とガッチリと協力し、患者さんの在宅療養・入院療養を地域の緩和ケアネットワークで支えています。

また、家族の介護疲れによる一時的な入院（レスパイト入院）もできるので、家族も安心して在宅療養に取り組んでいただくことができます。

### （家族と過ごす時間を大切に）

当院の緩和ケア棟は25床、全個室です。そのうち特別有料個室が6床あり、Aタイプ（5,500円×1室）・Bタイプ（3,300円×5室）があります。

長らく新型コロナウイルス感染防止のため、厳しい面会制限をおこなってまいりましたが、現在ではご家族に限って、人数や時間の制限なく面会可能となっています。自宅でも病院でも家族と過ごす大切な時間がとれるようにしています。

# 外 来 診 療 案 内

区 分	受付時間	科 目	月	火	水	木	金		
成 人 外 来	8:30～11:00	呼吸器科 (予約制)	(新)	是枝 快房	濱田 美奈子	東元 一晃(第1・3・5) 八木 朋子(第2・4)	渡辺 正樹	上川路 和人	
			(再)	上川路 和人 濱田 美奈子	東元 一晃 八木 朋子	渡辺 正樹 小園 智樹	東元 一晃 八木 朋子	東元 一晃	
		アレルギー科						東元 一晃 濱田 美奈子	
		脳神経 内科	(新)	延原 康幸	尾山 琴海	徳田 真	園田 至人	今田 美南子	
			(再)	園田 至人 今田 美南子	園田 至人	延原 康幸 (午後)園田 至人	園田 至人 尾山 琴海	園田 至人 徳田 真	
		呼吸器 外科 (予約制)	(新)	久保田 伊知郎 吉本 健太郎				久保田 伊知郎 吉本 健太郎	
			(再)	久保田 伊知郎 吉本 健太郎				久保田 伊知郎 吉本 健太郎	
		消化器 内科	(新)		前田 拓郎				前田 拓郎
			(再)	(胃カメラ/大腸カメラ)	前田 拓郎	(胃カメラ/大腸カメラ)	(胃カメラ/大腸カメラ)		前田 拓郎
		糖尿病内科	(新)		伊集院 綾子				伊集院 綾子
			(再)		伊集院 綾子			植村 和代 14:00～17:00	伊集院 綾子
		放射線科	(新)						
	(再)						西田 博利		
	放射線治療(予約制) 13:00～16:00		高江洲 伸	高江洲 伸	高江洲 伸	高江洲 伸	高江洲 伸	高江洲 伸	
	循環器内科 (予約制)	(新)	西 晴香	宮内 孝浩		宮内 孝浩	西 晴香	西 晴香	
(再)		宮内 孝浩	西 晴香	宮内 孝浩	西 晴香	宮内 孝浩	宮内 孝浩		
心筋シンチ		○	○		○	○			
健康管理手帳所持者に 対する健康診断		米倉 隆治	米倉 隆治	米倉 隆治	米倉 隆治	米倉 隆治	米倉 隆治		
10:00～13:00 緩和ケア棟:面談室	緩和ケア初診/相談 (予約制)	東元 一晃				東元 一晃			
14:00～15:00	禁煙外来 (予約制)					是枝 快房			
8:30～11:00	睡眠時無呼吸外来			○					
小児 外来	9:30～11:00	小児科	岡本 真道		岡本 真道		岡本 真道		
		腎臓外来 (予約制)					吉留 幸一		
9:30～11:00	アレルギー外来 (予約制)	岡本 真道							
小児 神経 外来	9:00～13:00	小児科 (予約制)		四俣 一幸 米衛 ちひろ 馬場 悠生		四俣 一幸 米衛 ちひろ 森山 瑞葵			
	14:00～16:00	小児科 (予約制)		四俣 一幸 米衛 ちひろ 馬場 悠生	四俣 一幸 馬場 悠生	四俣 一幸 米衛 ちひろ 森山 瑞葵			

※予約制となっている診療科にご紹介いただく場合は事前にご連絡をお願いいたします。(※急患の場合は、その旨電話でお伝えください。)

※セカンドオピニオン外来は完全予約制です。詳細は、当院のホームページ(<https://minamikyusyu.hosp.go.jp/>)をご覧ください。

※予約のご連絡は13時～17時の間にお願いいたします。また、診療に関するお問合せにつきましても、できるだけ13時～17時の間にお願いいたします。

※緩和ケア外来の予約は、がん相談支援センター(0995-62-3677)にお問い合わせください。 ※小児科への入院のご依頼の際は、お電話でご一報ください。

独立行政法人国立病院機構南九州病院 〒899-5293 鹿児島県始良市加治木町木田1882

TEL:0995-62-2121・FAX:0995-63-1807 地域医療連携室(直通) TEL:0995-63-0843・FAX:0995-63-0840

南九だより 2023夏号 Vol.36 2023年8月 発行

発行：独立行政法人国立病院機構 南九州病院 地域医療連携室 編集発行人：園田 至人

〒899-5293 鹿児島県始良市加治木町木田1882 TEL:0995-63-0843・FAX:0995-63-0840

ホームページ <https://minamikyusyu.hosp.go.jp/>