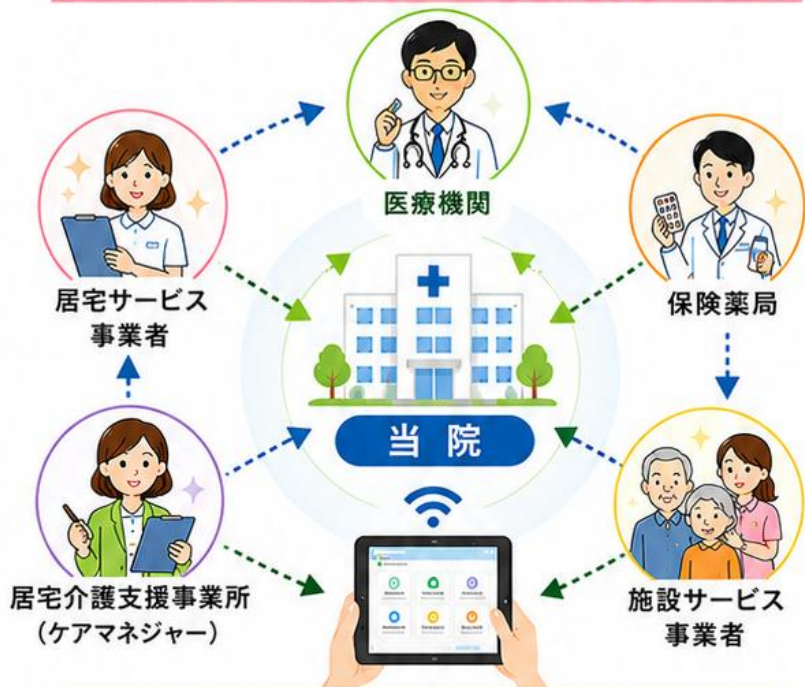


地域の医療・介護をつなぎ、切れ目のない支援を

多職種連携情報共有システム 「バイタルリンク」を活用しています

当院では、帝人ファーマ株式会社が提供する多職種連携情報共有システムを利用し、地域の医療・介護関係機関と情報を共有しています。

患者さん・利用者さんの同意のもと、必要な情報をリアルタイムで共有し、安心・安全な医療と介護サービスの提供に努めています。



多職種がつながり、必要な情報を共有・連携しています

共有している主な情報

- 診療情報
- バイタルサイン
(体温・血圧・脈拍など)
- 服薬状況
- 訪問時の状況報告
- ケア内容・支援経過
- 退院支援に関する情報
など



情報共有実績のある連携機関 (主な施設)



保険医療機関

- 内倉医院
- 奈ほ美在宅クリニック
- せいあいクリニック



居宅サービス事業者

- 始良地区医師会訪問看護ステーション
- 霧島リハウォーク絆訪問看護ステーション
- 訪問看護ステーションこもれ陽



保険薬局

- ぶどうの木調剤薬局
- たいよう薬局
- 霧島市民薬局



居宅介護支援事業所 (ケアマネジャー)

- 居宅介護支援事業所宿里
- 居宅介護支援事業所虹の陽
- ケアプランセンターウイング



施設サービス事業者 (施設・訪問介護など)

- 訪問看護ステーションあおぞら始良
- 生協訪問看護ステーションこくぶ
- きりしま総合発達支援センターたんぼぼ

※上記は主な施設であり、他の連携機関については別添のとおりです。



個人情報の保護について

患者さん・利用者さんの同意を得たうえで、必要な範囲の情報共有を行っています。
個人情報は関係法令およびガイドラインに基づき適切に管理しています。

国立病院機構南九州病院